

# Proposta de Criação da Superintendência de Tecnologia da Informação STI

Prof. Luiz Eduardo G. Martins  
Coordenadoria Executiva do CETI  
Coordenadoria de Gestão da Informação - ProPlan

São Paulo – Fevereiro/2014

# Histórico

- Junho/2013 - CETI inicia discussão sobre possível mudança na estrutura organizacional de TI da UNIFESP
- Agosto/2013 – aprovação do PETI (2013-2017)
- Setembro/2013 – amplo debate sobre o assunto com a comunidade
- Dezembro/2013 – proposta aprovada no CETI

# Estrutura Organizacional Atual

## ⊙ Características

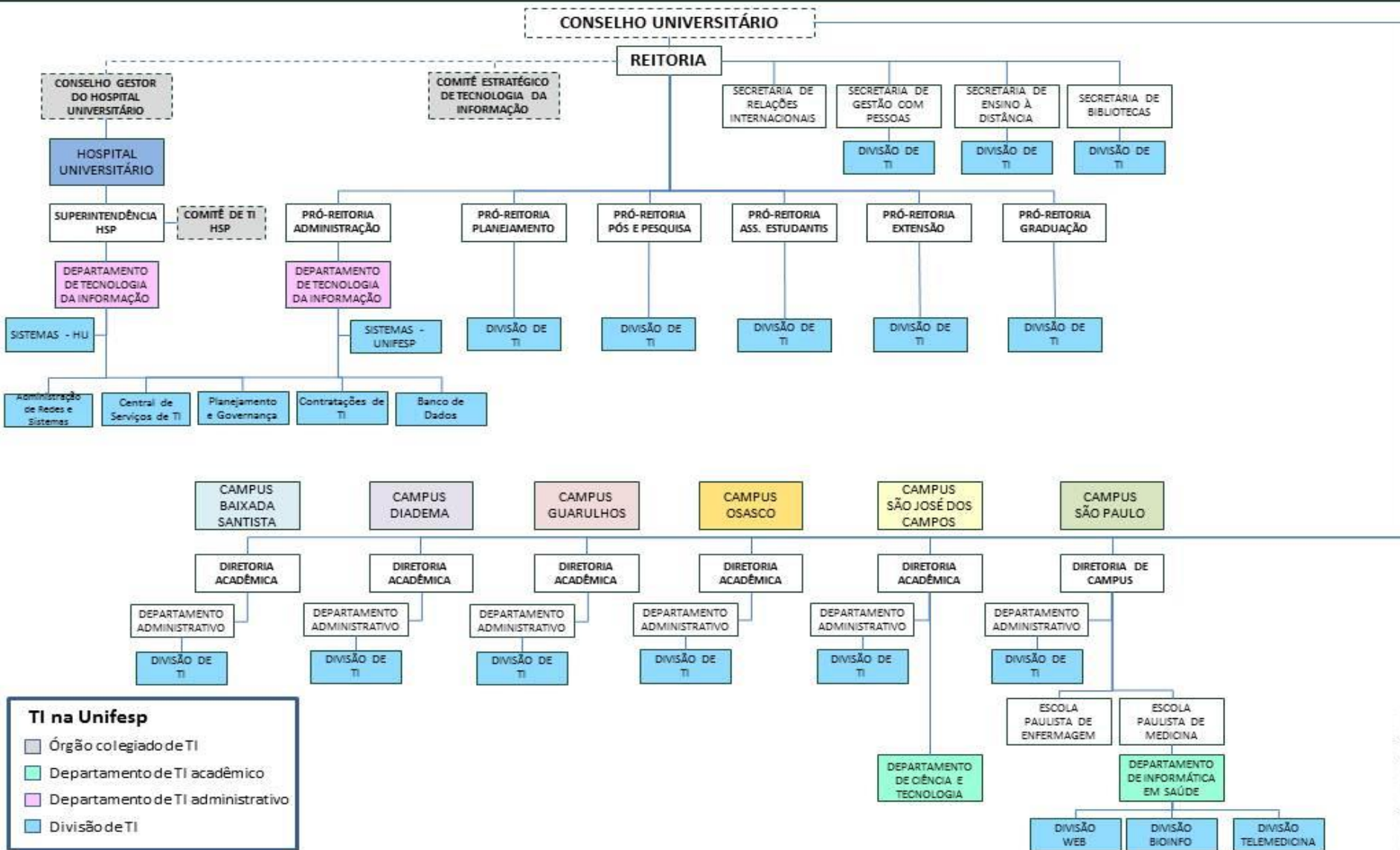
- Modelo “Feudalista”
- Estrutura dispersa
- Comando descentralizado

## ⊙ Problemas

- Dificuldades de padronização
  - Processos
  - Sistemas
  - Infraestrutura
- Retrabalho
- Inadequação de funções
- Cultura do informal

# Estrutura Organizacional Atual

Tecnologia da Informação no Organograma da Unifesp – SITUAÇÃO ATUAL - Novembro/2013



## TI na Unifesp

- Órgão colegiado de TI
- Departamento de TI acadêmico
- Departamento de TI administrativo
- Divisão de TI

# Estrutura Organizacional Proposta

## ⊙ Características

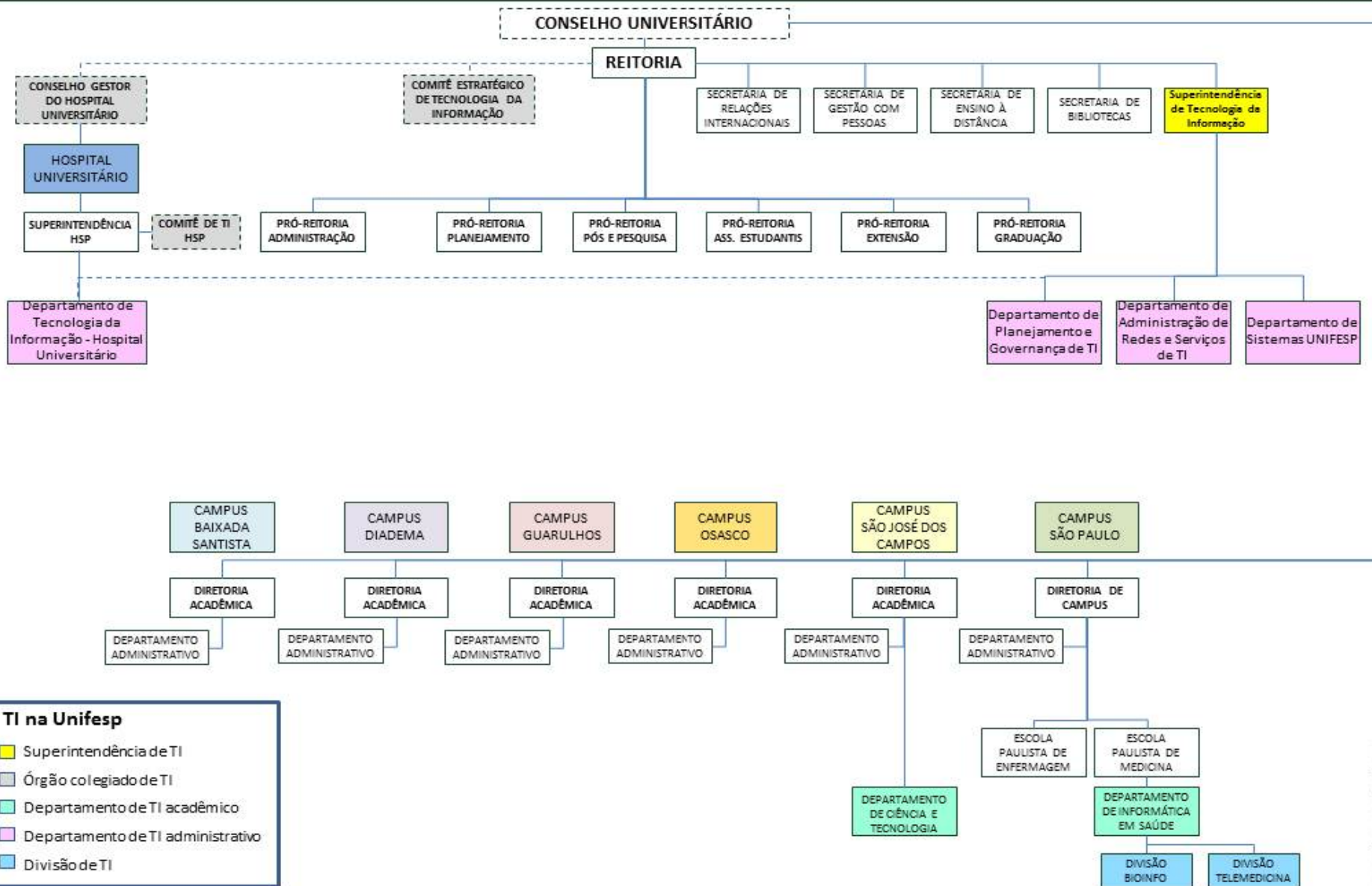
- Modelo “Federalista”
- Estrutura coesa
- Comando centralizado

## ⊙ Vantagens

- Facilidade de padronização
  - Processos
  - Sistemas
  - Infraestrutura
- Melhoria na coordenação dos recursos
- Racionalização dos serviços
- Ajuste de funções
- Relacionamento Cliente – Servidor, baseado em protocolos de atendimentos

# Estrutura Organizacional Proposta

Tecnologia da Informação no Organograma da Unifesp – PROPOSTA aprovada no CETI em 18/12/2013



# Estrutura Organizacional Proposta

## Departamento de Planejamento e Governança de TI:

1. Planejar e coordenar as atividades de governança de TI (Plano Estratégico de Tecnologia da Informação - PETI, Plano Diretor de Tecnologia da Informação - PDTI, Política de segurança da informação - PSI, orçamento de TI, capital humano de TI, processos e políticas de TI);
2. Planejar e coordenar o Escritório de projetos de TI institucional;
3. Planejar e coordenar as aquisições de TI institucionais;
4. Planejar e coordenar o Escritório de mapeamento de processos institucional;
5. Planejar e coordenar o programa de capacitação profissional em TI;
6. Apoiar a implantação de novas áreas estratégicas de TI;
7. Responder aos órgãos de controles, internos e externos, sobre assuntos de TI institucionais;
8. Coordenar os comitês de projetos, segurança da informação e de aquisições de TI.

# Estrutura Organizacional Proposta

## Departamento de Administração de Redes e Serviços de TI:

1. Planejar e coordenar a rede, a infraestrutura de TI corporativa e seus respectivos serviços (*Internet e Intranet*, entre outros), além de fornecer acesso e serviços a todas as estações de trabalho da rede da instituição;
2. Gerenciar os *datacenters* institucionais, banco de dados, telefonia digital (VOIP) e sistemas de comunicação e transmissão de voz e imagem;
3. Planejar e implementar projetos de engenharia de rede (infraestrutura física, redes locais e roteamento, redes sem-fio internas e externas);
4. Gerenciar a Central de Serviços de TI institucional;
5. Coordenar os comitês de arquitetura e de infraestrutura de TI.



# Estrutura Organizacional Proposta

## Departamento de Sistemas UNIFESP:

1. Planejar, coordenar e promover a modernização dos atuais e novos sistemas de gestão de planejamento, indicadores estratégicos institucionais, administração, RH, acadêmico (graduação, extensão, pós-graduação e pesquisa), ensino à distância, além dos sistemas de comunicação eletrônica, *intranet* e o portal da UNIFESP;
2. Coordenar a implantação do sistema SIG/UFRN ;
3. Coordenar o comitê de sistemas institucionais.

# Estrutura Organizacional Proposta

## Departamento de Tecnologia a Informação do Hospital Universitário:

1. Planejar, coordenar e promover a modernização dos atuais e novos sistemas de gestão de planejamento, indicadores estratégicos institucionais, administração, RH, assistenciais e hospitalares, ensino à distância, além dos sistemas de comunicação eletrônica, *intranet* e o portal do Hospital São Paulo;
2. Seguir as normas a serem estabelecidas pela Superintendência de TI da UNIFESP e pelo Comitê Estratégico de Tecnologia da Informação (CETI).

# Finalizando...

- ⦿ Mudanças organizacionais são necessárias, porém isso não é suficiente
- ⦿ Mudanças organizacionais devem alavancar uma ***mudança cultural***