

As unidades político-administrativas

O Brasil é um dos maiores países do mundo em área. Seu território é dividido em unidades que recebem o nome de **estados**, além de um **Distrito Federal**.

Observe o mapa a seguir.



- 1 Quantos estados o Brasil possui? _____
- 2 No mapa acima, faça o que se pede.
 - a) Pinte de **vermelho** o estado onde você vive e escreva o nome da capital dele.
 - b) Pinte de **verde** três estados dos quais você já ouviu falar ou que já visitou. Escreva o nome da capital desses estados no mapa.

Minha coleção de palavras de Geografia

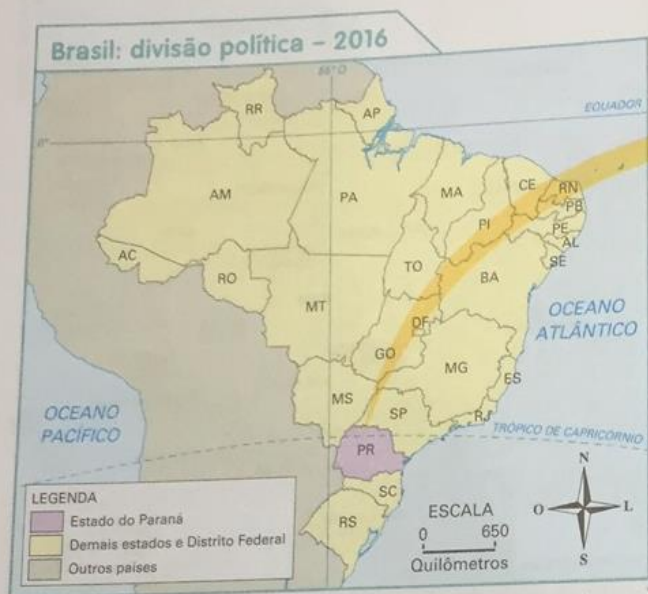
O Brasil tem 27 unidades da Federação. Vamos ver uma delas?

DISTRITO FEDERAL

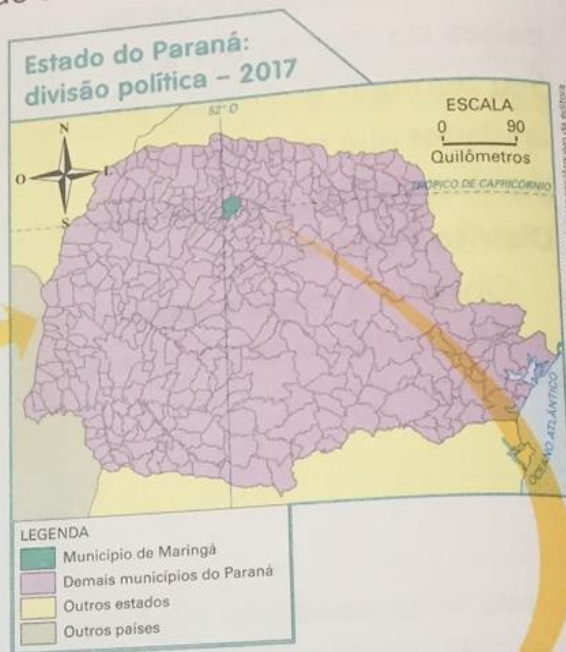
- 1 O que é Distrito Federal?
- 2 Cite o nome de um estado que faz limite com o Distrito Federal e que está situado a leste dessa unidade da Federação.

Os estados, por sua vez, são divididos em unidades menores, que recebem o nome de **municípios**. No Brasil, há mais de 5 mil municípios. Observe os mapas abaixo.

Elaborado com base em: IBGE. **Cidades**
Disponível em: <<https://cidades.ibge.gov.br/xtras/uf.php?lang=&coduf=41&search=parana>>.
Acesso em: 18 out. 2017.



Elaborado com base em: IBGE. **Brasil em números**. Rio de Janeiro: IBGE, 2016. p. 55.



Elaborado com base em: PORTAL GeoMaringá. Disponível em: <<http://geoproc.maringa.pr.gov.br:8090/PORTALCIDADAO>>.
Acesso em: 18 out. 2017.

1 Que estado e que município aparecem em destaque nos mapas acima?

2 O município de Maringá é dividido em duas áreas. Que áreas são essas? Qual delas é a maior?

Em geral, os municípios são divididos em duas áreas: a **área urbana** e a **área rural**. Observe os mapas e as fotos.

Lan. Marinho/Passar Imagens



Área urbana na Zona Oeste do município de São Paulo, 2014.

Município de São Paulo (SP) – 2014



Elaborado com base em: SECRETARIA Municipal de Desenvolvimento Urbano. Plano diretor estratégico do município de São Paulo. **Diário Oficial**, São Paulo, 1º ago. 2014, p. 20.

Foto: Colombei/Bozaro do Fotógrafo



Área rural em Parelheiros, no município de São Paulo, 2017.

Rômulo Davidi/Fotoarena



Área urbana do município de Pereiras, no estado de São Paulo, 2016.

Município de Pereiras (SP) – 2017



Elaborado com base em: **IBGE Cidades**. Disponível em: <<https://cidades.ibge.gov.br/xtras/perfil.php?lang=&codm un=353750&search=sao-paulo|pereiras>>. Acesso em: 18 out. 2017.

Rômulo Davidi/Fotoarena



Área rural do município de Pereiras, no estado de São Paulo, 2016.

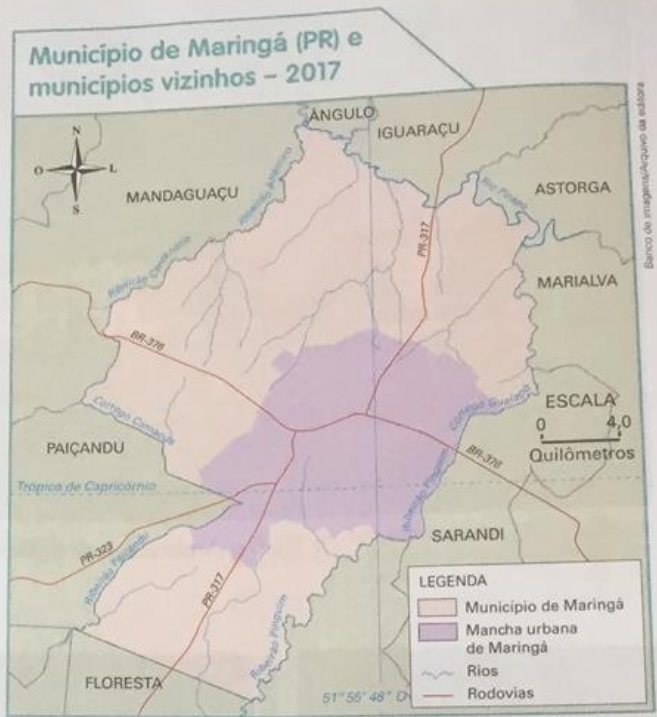
- 1 Compare as áreas urbana e rural dos dois municípios representados.
- 2 Em sua opinião, que setor de atividade econômica deve predominar em cada um dos municípios? _____

Alguns municípios podem ter como limite uma estrada, um rio, uma serra. Nem sempre, porém, os limites de um município são visíveis na paisagem.

Observe ao lado, por exemplo, o mapa de Maringá e municípios vizinhos.

Algumas vezes o limite entre os municípios ou entre os estados é marcado com sinalizações que podem ser vistas em estradas e ruas, como mostram as fotografias a seguir.

Elaborado com base em: **IBGE Cidades**.
Disponível em: <<http://cidades.ibge.gov.br>>.
Acesso em: 18 out. 2017.



➤ Limite entre os municípios de Encruzilhada e Cândido Sales, no estado da Bahia, 2016.



➤ Limite entre os municípios de São Paulo e Osasco, no estado de São Paulo, 2016.

1 No mapa, que elemento natural representado é visível na paisagem e faz o limite entre Maringá e os municípios vizinhos? Anote o nome de dois municípios como exemplo.

2 Você já viu sinalizações como essas das fotos? Onde?

Tanto a área urbana quanto a área rural estão sob responsabilidade dos governantes dos municípios.

É na área urbana que se localiza a sede do município, onde ficam a Prefeitura e a Câmara Municipal.

Os cargos de prefeito e de vereador são ocupados por representantes eleitos pela população a cada quatro anos.

Veja, a seguir, os poderes responsáveis pela administração do município.



Poder Executivo

Prefeitura: executa as leis.
Prefeito e vice-prefeito: são escolhidos pelo voto do povo.
Secretarias municipais: de Educação, Saúde, Segurança, Transportes, etc.



Poder Legislativo

Câmara Municipal: elabora as leis.
Vereadores: são escolhidos pelo voto do povo.



Poder Judiciário

Juízes: analisam e julgam com base nas leis. Não são eleitos pelo voto do povo. Os processos podem ser trabalhistas, criminais, entre outros.

Ilustrações: Austra Carbonell/Arquivo da Editora

Converse com os colegas e o professor: Como o Poder Executivo e o Poder Legislativo trabalham em conjunto no município?

Saiba mais

Você sabia que cabe à Prefeitura oferecer e manter alguns serviços, como escolas, transporte, limpeza das ruas, postos de saúde, áreas de lazer, entre outros?

Todo cidadão tem **direitos** garantidos por lei: direito a segurança, moradia, educação e saúde.

Os cidadãos também têm **deveres** a cumprir: obedecer às leis, **preservar** o ambiente, votar e respeitar o patrimônio público.

preservar:
proteger.

1 Em seu município, todos os cidadãos têm seus direitos respeitados? Explique.

2 Todos os cidadãos cumprem seus deveres? Explique.