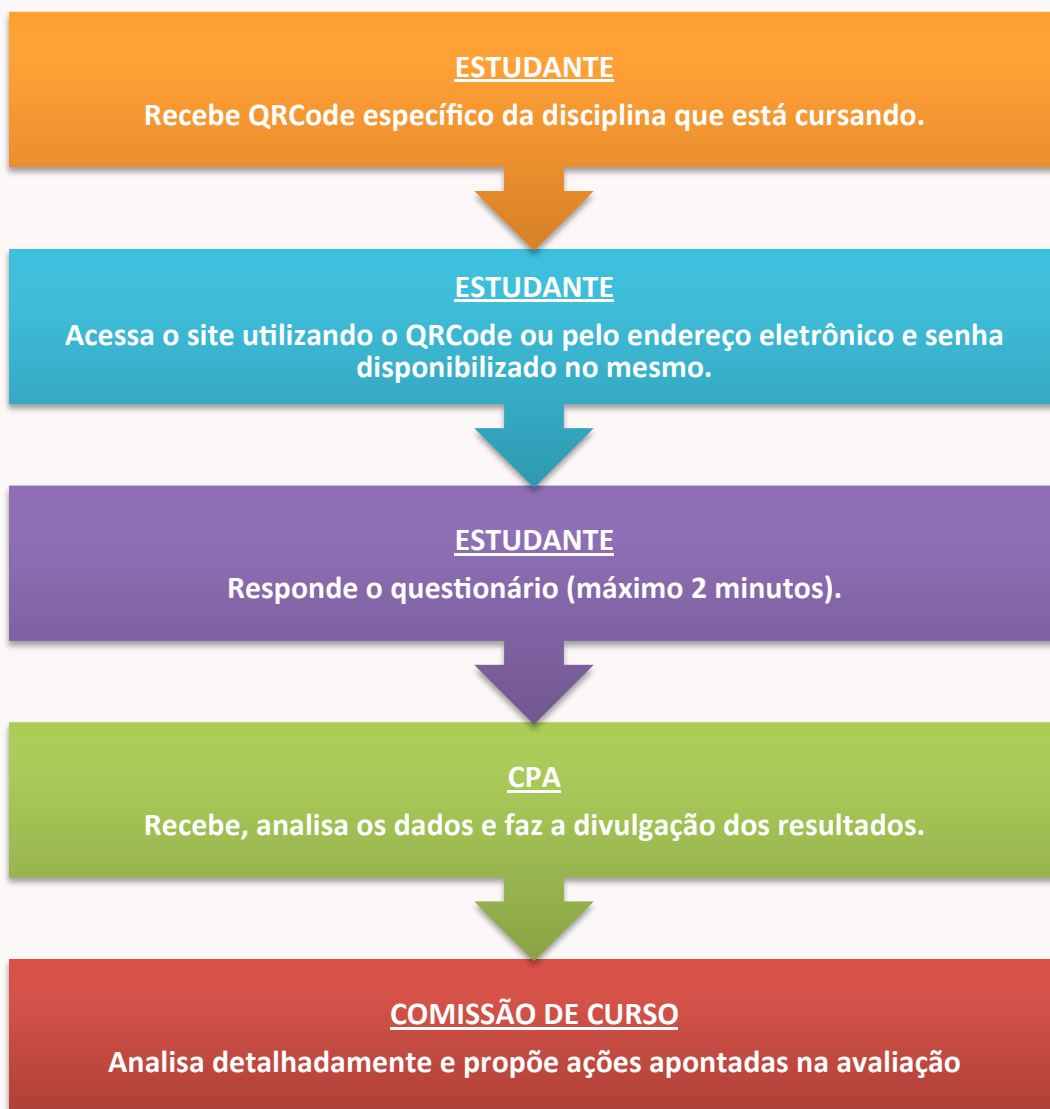


AVALIAÇÃO DAS UCs DE GRADUAÇÃO

A Comissão Própria de Avaliação (CPA) convida você, **estudante de graduação do Campus SJC – UNIFESP**, a participar do processo de avaliação das disciplinas cursadas nesse 2º semestre de 2017.

FLUXOGRAMA



Comissão composta por representantes do Campus SJC - UNIFESP com a atribuição de conduzir os processos de avaliação internos da instituição, bem como de sistematizar e prestar as informações solicitadas pelo INEP.

Saiba mais: <http://www.unifesp.br/reitoria/cpa/>